



PERÚ

Ministerio  
de la Mujer y  
Poblaciones Vulnerables

# PROYECTO DE VIDA

CENTRO EMERGENCIA MUJER- ISLAY  
SOC. KATIA YVETH SALGUERO VILCA





PERÚ

Ministerio  
de la Mujer y  
Poblaciones Vulnerables

# CONCEPTO

- \* Está relacionado con todas aquellas características, intereses y motivaciones de cada persona que le llevan a cumplir su propósitos fundamentales y que le dan un «SENTIDO» a su vida.
- \* Está relacionado con todas las acciones o actividades presentes, cuyos resultados puedan medirse a corto o largo plazo.
- \* Todo proyecto de vida está relacionado con una «VISIÓN» a futuro

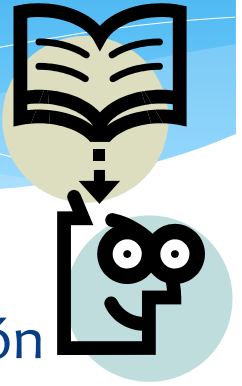




PERÚ

Ministerio  
de la Mujer y  
Poblaciones Vulnerables

# CÓMO ELABORAR UN PROYECTO DE VIDA



## LA VOCACIÓN:

- \* Diccionario de la Lengua Española(1992) dice: «Inclinación a cualquier estado, profesión o carrera».
- \* Involucra aspectos psicológicos, educativos biológicos, sociológicos, económicos, antropológicos, históricos y filosóficos.
- \* Es considerado como un llamado interno que tiene su origen en lo social y cultural.
- \* La Vocación Une al SER de la persona con su propio QUEHACER existencial.



PERÚ

Ministerio  
de la Mujer y  
Poblaciones Vulnerables

PIENSO



ACTÚO

SIENTO



PERÚ

Ministerio  
de la Mujer y  
Poblaciones Vulnerables

VISIÓN DE FUTURO: puede ser considerada como una constitución personal, una carta de ciudadanía, una guía personal, una orientación vital, un norte orientador, etc.

- \* Marca la dirección de la persona sobre la base de principios y valores con los que se siente comprometida.

De mayor quiero ser...



Mis valores serán...

😊 FELICIDAD

★ CARINO

👉 SINCERIDAD

Estoy dispuesto a...

EFORZARME

MÁS

EN EL PRESENTE



PERÚ

Ministerio  
de la Mujer y  
Poblaciones Vulnerables

**ORDENAR PRIORIDADES:** Es definir la jerarquía de las obligaciones. Se pueden clasificar de la siguiente forma:

- ❖ Urgentes e importantes
- ❖ No urgentes e importantes
- ❖ Urgentes y no importantes
- ❖ No urgentes y no importantes

Emplear mayor energía, recursos y tiempo para lo que es realmente importante a fin de alcanzar el objetivo, y no a lo que apremie como urgente.





PERÚ

Ministerio  
de la Mujer y  
Poblaciones Vulnerables





PERÚ

Ministerio  
de la Mujer y  
Poblaciones Vulnerables

## PROACTIVIDAD: «LA RESPONSABILIDAD DE ELEGIR»

Ser proactivo significa tener iniciativa, elegir nuestro propio destino. Aceptar que somos plenamente responsables de lo que hacemos. Decidir que debemos hacer y cómo hacerlo. Planificar nuestro propio futuro.



PERÚ

Ministerio  
de la Mujer y  
Poblaciones Vulnerables





PERÚ

Ministerio  
de la Mujer y  
Poblaciones Vulnerables

# EL ÁRBOL DE MI VIDA

¿CUÁLES SON MIS SUEÑOS?

¿QUÉ ACTIVIDADES  
IMPORTANTES DEBO REALIZAR  
PARA CUMPLIR CON MIS  
SUEÑOS?

¿CUÁLES SON MIS VALORES?

## ARBOL PROYECTO DE VIDA





PERÚ

Ministerio  
de la Mujer y  
Poblaciones Vulnerables

¿CUÁLES SON MIS SUEÑOS?

¿QUÉ ACTIVIDADES IMPORTANTES DEBO REALIZAR  
PARA CUMPLIR CON MIS SUEÑOS?

¿CUÁLES SON MIS VALORES?



PERÚ

Ministerio  
de la Mujer y  
Poblaciones Vulnerables

## EL HOMENAJE

TIENES 30 AÑOS Y TUS AMIGOS DE LA COMUNIDAD, TU TRABAJO Y TU FAMILIA ESTÁN ORGANIZANDO UN HOMENAJE POR TODOS LOS LOGROS QUE HAS TENIDO PARA ESO TE ENTREGARAN UNA PLAQUETA DONDE HAN ESCRITO TODOS ESOS LOGROS.

¿QUÉ QUISIERAS QUE DIGA ESA PLAQUETA?





**PERÚ**

Ministerio  
de la Mujer y  
Poblaciones Vulnerables

**EN HOMENAJE A:**

**PORQUE ES UNA PERSONA QUE:**

**QUEREMOS TAMBIÉN FELICITARLO POR SUS LOGROS  
OBTENIDOS EN:**

**AREQUIPA, 28 DE JUNIO DE 2012**



PERÚ

Ministerio  
de la Mujer y  
Poblaciones Vulnerables

«Toda persona tiene una vocación o misión específica en la vida. Toda persona debe llevar a cabo un designio que exige su cumplimiento. Por ello es irremplazable, y su vida irrepetible. De este modo, la tarea de cada persona es única así como la oportunidad específica de realizarla».

El hombre en busca de sentido  
Viktor E. Frankl





PERÚ

Ministerio  
de la Mujer y  
Poblaciones Vulnerables

# ¡GRACIAS POR SU ATENCIÓN!





PERÚ

Ministerio  
de la Mujer y  
Poblaciones Vulnerables



# CENTRO EMERGENCIA ISLAY CA. AREQUIPA S/N

## Chat100

[www.mimp.gob.pe/chat100](http://www.mimp.gob.pe/chat100)