



Valencia-España, 20 de Mayo de 2.010

La importancia del Capital Relacional (KR)



PRIMERO, NUESTRO CUENTO.....

!!!!LOS HIJOS..... Y EL KR (Capital relacional) !!!!
No pensé nunca en el Capital Relacional que mencionaba Dublino...
Ni tampoco tenía Departamento de Comunicaciones...

De hecho mis preocupaciones eran otras,el bosque y mi castillo eran mi espacio natural, e incluso el último regalo que había recibido de la vida, era una joven adolescente que habíamos acogido en la familia, ya que se había quedado huérfana y sin nadie.

El único problema importante,que ella estaba en su época rebelde, y chocaba muchas veces con mis formas y protocolos, de los valores éticos y humanos imprescindibles en cualquier persona de nuestro estatus familiar.

Ella a mi, extraña y cruelmente, me llamaba "la malvada" en ocasiones. (no entendía nada)

Lo peor fue un día que, tras un enfado, se fue de casa, y desapareció sin dejar rastro, y ni siquiera la policía lograba encontrarla.

Un día, un rumor, me hizo conocer la posibilidad, de que estaba trabajando en las minas, y lo más trágico,que a su corta edad de adolescente, ya estaba conviviendo con 7 hombres en una cabaña aislada en medio del bosque.

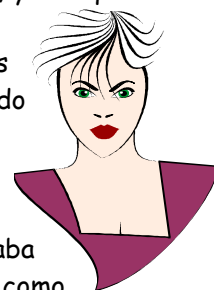
En el fondo del todo, son las relaciones con las personas y con el mundo, lo que da el sentido a la vida.
(Karl Wilhelm Von Humboldt)

Sin perder un momento, y para no herir sentimientos me disfracé de abuelita, y con una canasta de manzanas (que simulaba recoger), llegué a la zona que tenía como referencias, e intenté conectar con ella, para esquivando a

los 7 hombres (que a lo mejor la retenían contra su voluntad), traerla de vuelta al hogar donde la queríamos, a pesar de sus defectos....

.....Fue un error por mi parte.....

Tras reconocerme, y al entrarle el miedo por las graves mentiras que había contado sobre mí, chilló fuerte para que acudieran en su auxilio, como si yo fuera "una bruja" o parecido, y paralelamente fingió un desmayo, etc, etc, (algunos ya conoceis esta parte)





Valencia-España, 20 de Mayo de 2.010

Aldeanos que escribieron la noticia en la prensa, hablaron de mi como de una "madrastra" , una "malvada reina", me tacharon de envidiosa, de poco guapa, y hasta para justificar el trabajo en la mina de los menores, e incluso la convivencia con 7 hombres (a cada cual de ellos, con más problemas mentales), idealizaron "7 enanitos simpatiquísimos" (.....simplemente eran bajitos...) que ayudaron a una pobre adolescente.....

Increíble....

Pero lo más increíble, es que la historia ha perpetuado, mediante "cuentos gilipollas" que Blancanieves tuvo razón en, enfrentarse a mi, irse a trabajar en la mina y ¿porqué no? "amancebarse" con 7 hombres bajitos y seguro, insisto, que con problemas mentales.....

Vemos las cosas
COMO SOMOS, NO
como son.....

Después de esto, he aprendido.

Creo que COMUNICAR con el entorno es LO más importante y metodizar el capital relacional podría ser considerado como BASICO E IMPRESCINDIBLE en cualquier actividad.

"Como GREEN que te ven, te tratan...." ila leche!....

CAPITAL RELACIONAL - (KR)

Cada vez más la actividad de la empresa son relaciones, cada vez más los nuevos Activos de las empresas se definen como "intangibles" llegando a tener en bastantes ocasiones más valor que los tangibles. Uno de estos activos es sin duda el capital relacional (KR).

Las relaciones con Empleados, Clientes, Proveedores, Bancos, etc, son realmente lo que sostienen, impulsan y facilitan la navegabilidad de una aventura empresarial

La potencia de las 3 preguntas básicas:

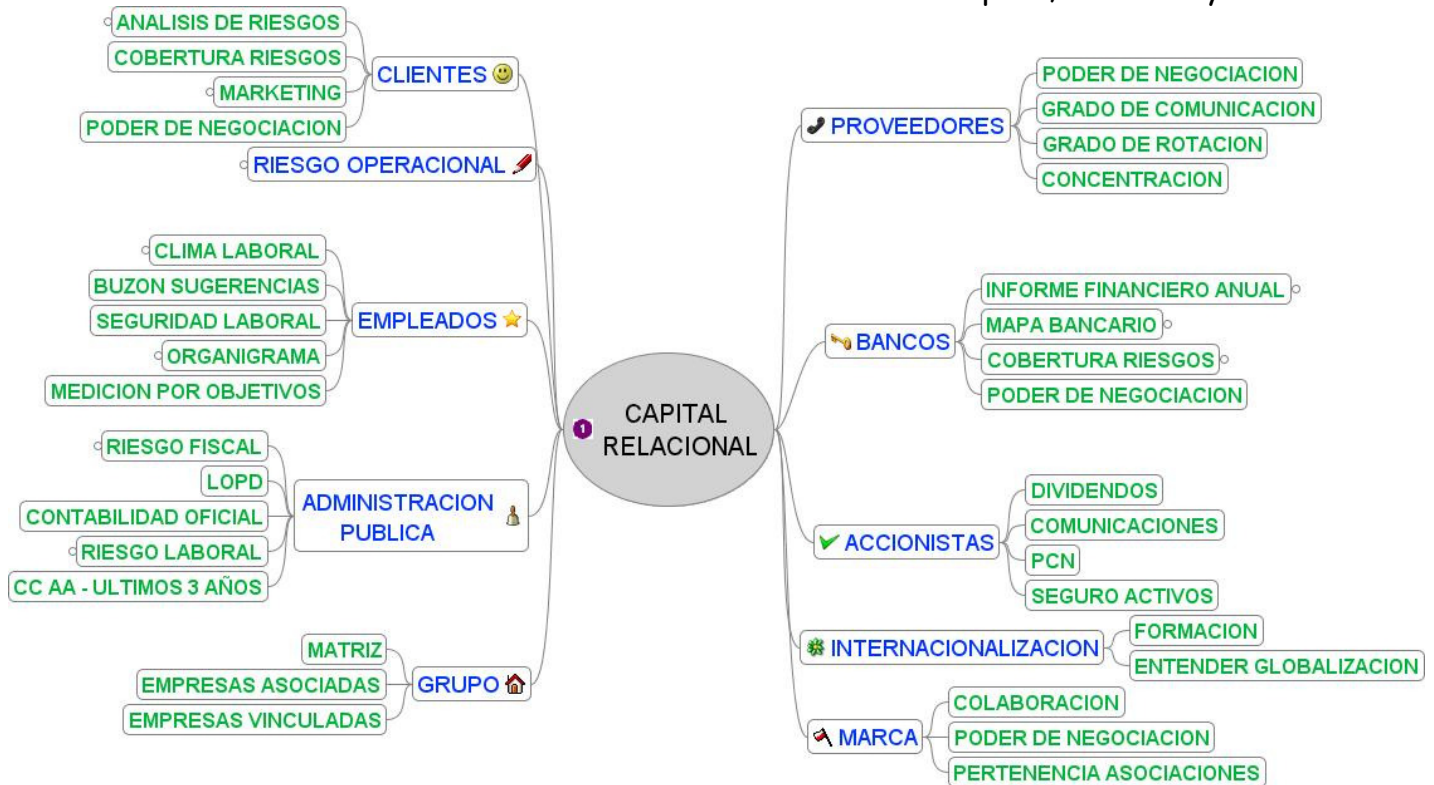
- 1) ¿Quien es nuestro responsable de Comunicación y Reputación en nuestra empresa?
- 2) ¿Por qué querría trabajar un empleado con nosotros en lugar de con la competencia?
- 3) ¿Qué competidor, quién es el de mejor reputación en nuestro sector?
¿Porqué?

Estamos en un momento especial en el mundo económico desde hace ya mucho tiempo, ya que los factores ventaja competitiva y diferenciación, provienen muchas veces de los intangibles y de trabajar con intensidad el KR (Capital Relacional).

Y de este concepto surge del Departamento de RELACIONES o COMUNICACIONES, que en ocasiones falta en las empresas, como concepto y lo que es más como protocolo de comunicaciones.



Valencia-España, 20 de Mayo de 2.010

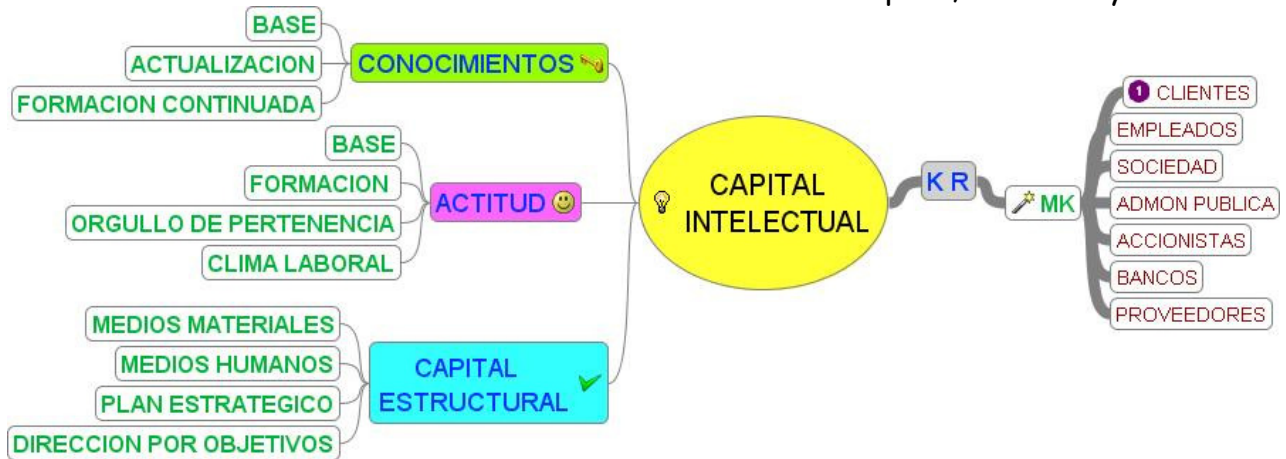


El departamento de COMUNICACIONES, debería de forma natural sistematizar LAS RELACIONES con cada área sensible (ver gráfico superior) :

- Facilitar la empatía natural con cada área delimitada como ESTRATEGICA y analizar la calidad de las relaciones con los stake.holders (grupos de interés), que nos permita la navegabilidad de la empresa.
- Conectar con el Capital ESTRUCTURAL, y poder de decisión, para facilitar dicha funcionalidad. (no es lo mismo una empresa de 10 vendedores y 1 operario en producción, que una de 10 operarios en producción y 1 vendedor, por ejemplo)
- PROTOCOLIZAR la gestión de las relaciones, la estimulación de las mismas, así como crearlas (las relaciones) cuando éstas no existen o simplemente no tienen el "tamaño" necesario.Porque el "tamaño" siempre importa.... ☺
- ALINEAR las relaciones con la cultura corporativa y sus directivos
- MEDIR periódicamente la calidad de las mismas
- Comprobar que las comunicaciones creadas, facilitan el ORGULLO de pertenencia a la empresa
- Verificar que la marca, que la cultura corporativa, que "nuestra bandera" suponen un valor intangible, más importante que el "Activo Fijo" de la empresa
- Validar que nuestra diferenciación, que nuestra especialización es reconocida por terceros, antes incluso de establecer negociaciones o relaciones.
- Comprobar que nos FORTALECE y que somos algo más que una SL, una SA, etc.



Valencia-España, 20 de Mayo de 2.010



NUESTRO CAPITAL INTELECTUAL Y NUESTRAS RELACIONES INTERNAS.-

Es básico que siendo importante nuestro KR (Capital relacional) , el colectivo más potente sea el capital intelectual, ya que es precisamente el que CREA LA RELACION con terceros.

Y al ser él, es preciso que su comunicación interna sea EXPLOSIVA.

!!Tan explosiva como sea posible !!

