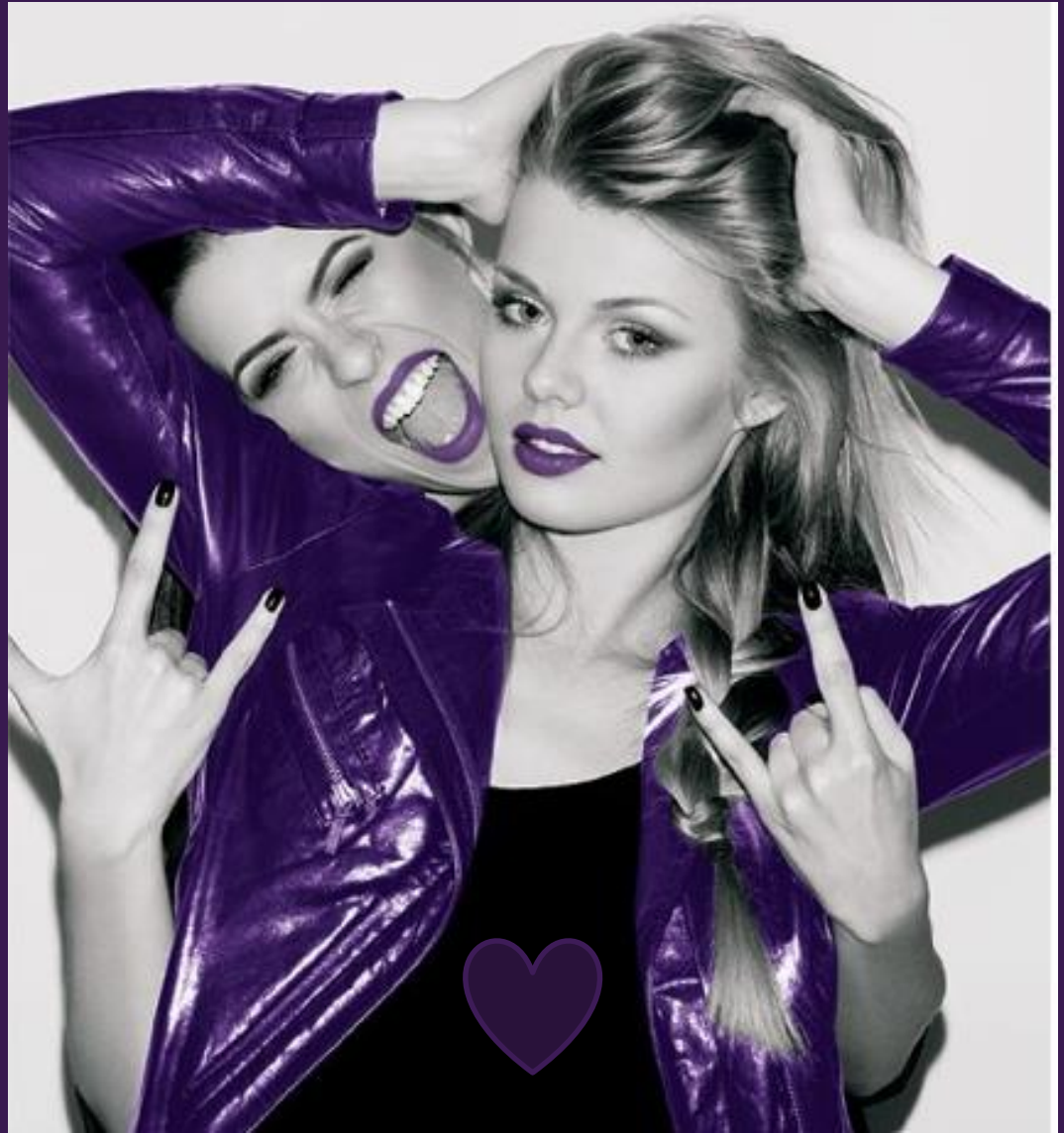


**Me contaron
que andas en
mala compañía**

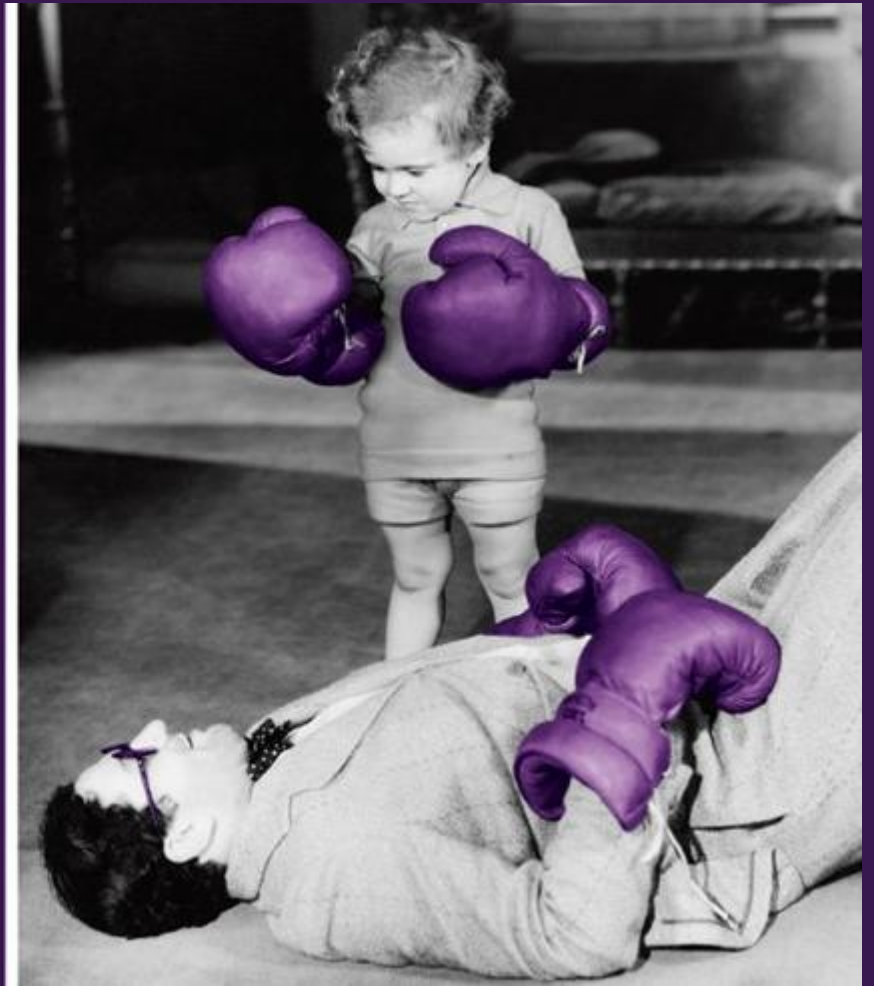
Prepárate

Eduardo Quezada
AEA-783 Gestión de Marcas
Profesor: Marcelo Gutiérrez
Facultad de Ingeniería y Negocios
Universidad de las Américas-Santiago Centro
Noviembre 2015





**Esta es la mejor
señal para que
te cambies**
Prepárate



BIENVENIDOS A LA REVOLUCIÓN WOM

PRESENTACIÓN DE LA EMPRESA

WOM S.A. conocida comercialmente por su marca comercial WOM, es una empresa de telecomunicaciones fundada en Chile, perteneciente al fondo de inversión británico Novator Partners



NUESTROS VALORES

- **Pasión:** Disfrutamos de darlo todo en todo lo que hacemos convencidos de que lograremos súper resultados.
- **Valentía:** Desafiamos nuestros límites y nos atrevemos a lo imposible.
- **Innovación:** Buscamos dar que hablar a través de ideas nuevas que marcan la diferencia.
- **Honestidad:** Somos sinceros y coherentes, respetamos siempre la verdad.

NUESTRO PROPÓSITO

En todo lo que hacemos, nos desafiamos a inspirar y enriquecer la vida de las personas.



ANÁLISIS EXTERNO



Político – Legal

- Chile posee un sistema político republicano, democrático y representativo.
- El Estado está dividido en tres poderes independientes: Ejecutivo, Legislativo y Judicial.
- Ley 19.496 sobre protección de los derechos de los consumidores
- Ley 19.628 sobre protección de datos de carácter personal

Socioculturales

- Chile es el país con mayor desigualdad de distribución de ingreso junto con México.
- El nivel de ingresos y de deuda a la vez influye en el poder de compra de los chilenos.
- También existen desigualdades en el sistema educativo, aunque los chilenos son quienes tienen más años de educación en latino América.

Económico

- El país atraviesa por una crisis económica proyectando un crecimiento de 2,5% y un aumento en la tasa de interés.
- El gobierno resalta que los resultados se deben a efectos transitorios de políticas monetarias y fiscales, además el país tiene un sistema bancario saludable.

Tecnológicos

- Chile se mantiene a la vanguardia de las innovaciones tecnológicas mundiales
- Los chilenos además responden muy bien a la tecnología. Además de 138% de penetración de teléfonos celulares.

P
E
S
T

ANÁLISIS DE LA INDUSTRIA



**EN ESTA GUERRA:
GANAN LOS CLIENTES**

PORTER

Poder de negociación de los Clientes

Dada la amplia oferta y la facilidad para acceder a la portabilidad y cambiar de una compañía a otra manteniendo el mismo número es que consideramos que el poder de los clientes es alto ya que el grado de fidelidad a una compañía es bajo.

Poder de negociación de los proveedores

Actualmente existen 6 empresas de telecomunicaciones que podrían proveer del servicio de red celular: Virgin Mobile, VTR, Telsur, Claro, Entel y Movistar; donde los tres últimos son los actores más relevantes ya que en conjunto poseen cerca del 98% del mercado. Debido a su tamaño podríamos pensar que su poder de negociación es alto.

Amenaza de Nuevos competidores

- Economías de escala. Barrera alta dados los altos costos de la tecnología.
- Diferenciación de productos. El servicio no está altamente diferenciado y existen pocos actores. Esta barrera es baja.
- Requerimiento de capital. Barrera alta
- Acceso a canales de distribución. Dada la poca cantidad de actores dueños de la red es que esta barrera es considerada alta.

PORTER

Amenaza de productos sustitutos

La amenaza de productos sustitutos es baja ya que no existen tecnologías que reemplacen a la telefonía celular. El crecimiento en la tecnología smartphone a permitido bloquear a internet como conductor creador de nuevos caminos de reemplazo.

Rivalidad entre los competidores

Por razones expuestas anteriormente consideramos que la rivalidad entre los competidores es alta. Si bien hay muchas posibilidades de agregar valor y diferenciación a los clientes en un mercado creciente, el interés por alcanzar mayores niveles de participación de mercado lleva a que esta fuerza tenga características de alta.

ANÁLISIS DE LA CADENA DE VALOR Y VENTAJA COMPETITIVA



Con cerca de dos meses en el mercado de telefonía móvil nacional, Wom se ha convertido en un actor del que todos hablan, ya sea por su oferta de planes o por la agresiva publicidad con la que ha entrado al mercado

WOM

Ventaja competitiva

WOM es una apuesta diferente, y queremos revolucionar, de una vez por todas, el mercado de las telecomunicaciones en Chile.

Queremos ofrecerte un servicio de excelencia, data de alta calidad y a un precio justo, gracias al despliegue de nuestra red propia con cobertura nacional.



Porque somos INNOVADORES y APASIONADOS, con una excelente relación precio-calidad, es que es para ti..

WOM

Ventaja competitiva

Nuestros argumentos para sostenerla en el tiempo....

- Una continua inversión en equipos.
- Competencia tecnológica.
- Control estrecho de los costos de operación y distribución.
- Experiencia de más de 30 años en la industria a nivel internacional.

CADENA DE VALOR

1. ACTIVIDADES PRIMARIAS

- Logística interna centralizada.
- Operaciones centralizada.
- Logística externa a través de currier
- Marketing y ventas presencial y web
- Servicio de post venta y mantención a través de atención web (chat) y telefónica. La empresa cuenta con garantía técnica para todos sus equipos.



CADENA DE VALOR

2. ACTIVIDADES SECUNDARIAS

- Infraestructura organizativa de excelencia
- Dirección de RRHH fortalecida y en permanente búsqueda del mejor talento disponible
- Búsqueda de tecnologías I+D permanentes con el fin de generar valor
- Proceso de compras estandarizado y eficaz



ANÁLISIS DEL MERCADO



CONDICIONES DEL MERCADO

- Tamaño: 23.390.870 a junio 2014



7 millones de
contratos

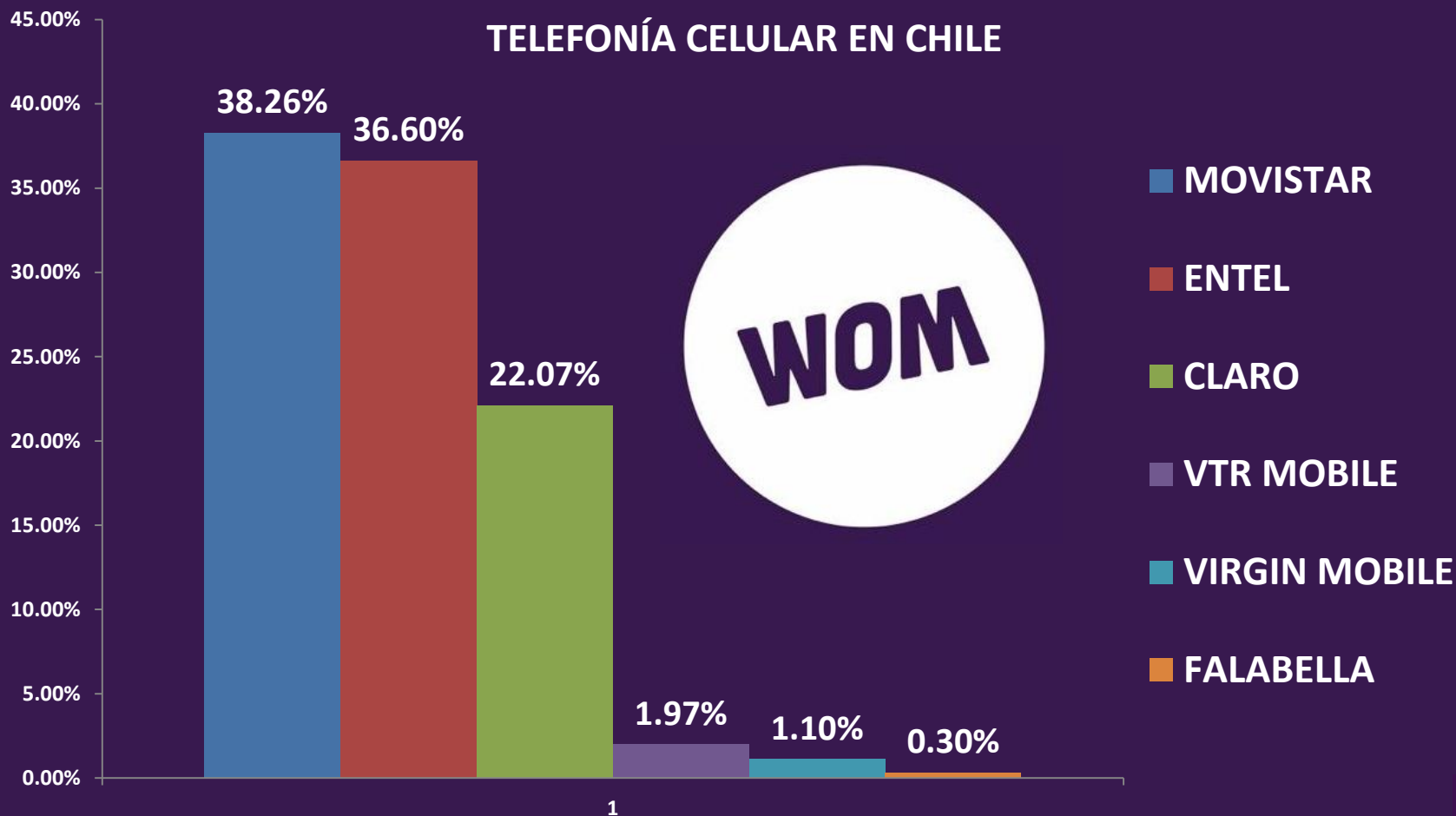
Prepago 16
millones

Fuente: SUBTEL

WOM

CONDICIONES DEL MERCADO

•Competencia



Fuente: SUBTEL

WOM

CONDICIONES DEL MERCADO

- Cientes

Nos enfocaremos en entregar lo que las personas quieren: buenos precios y gran servicio. Sabemos que los 17 millones de chilenos quieren eso y necesitamos proveerlo mejor que nadie.

CHRIS BANNISTER, CEO WOM



Chris Bannister: "Queremos crear en Chile la telco más exitosa de Latinoamérica"

FODA



- Innovación
- Alta inversión en publicidad
- Diversa oferta de planes y prepagos
- Agresivo plan de tarifas
- Multiproducto a través de ofertas de internet BAM

- Crecimiento en la demanda de telefonía móvil
- Aumento en la inversión de publicitaria de la industria
- Poca diversidad en la oferta actual
- Pasiva reacción de la competencia

F O

D A

- No contar con una red de comunicación probada
- No contar aún con tecnología 4G

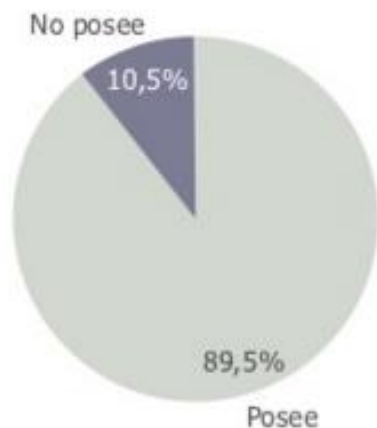
- La competencia posee una alta participación de mercado
- Dado su tamaño, la competencia puede acceder antes a nuevas tecnologías

SEGMENTACIÓN



TAMAÑO DEL MERCADO

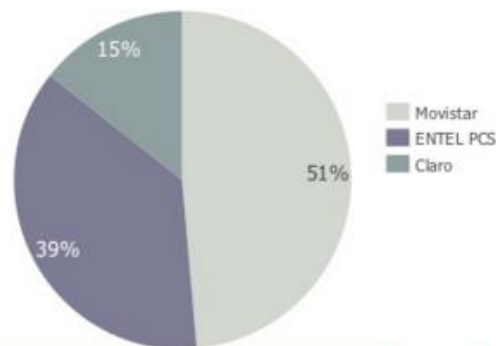
Tenencia del servicio de Telefonía Móvil en el hogar



Movistar y ENTEL PCS son las compañías de mayor presencia en el servicio de Telefonía Móvil

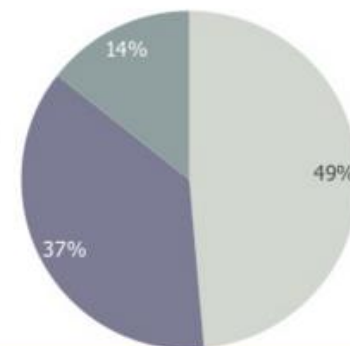
Distribución de los servicios de Telefonía Celular según proveedor

% de hogares por servicio



Movistar proporciona su servicio a más de 2 millones de hogares y ENTEL PCS a 1,56 millones

% de celulares por compañía



Movistar es la compañía más prevalente, alcanzando 7,2 millones de abonados de un total de 14,6 millones

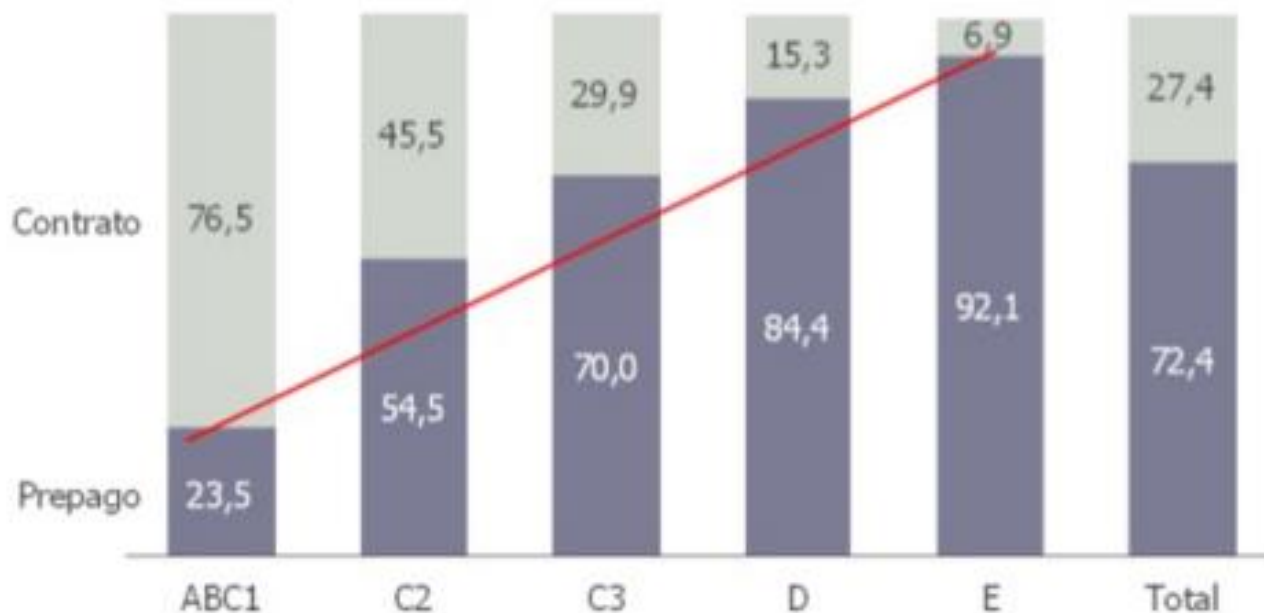
El 89.5% de los hogares cuenta al menos con un celular en el núcleo familiar, estimaciones indican que aprox. 12,6 millones de chilenos cuentan con un celular propio.

Fuente: U de Chile/SUBTEL

PRE-PAGO V/S PLAN

En los segmentos C3, D y E predomina el uso de prepago, en el ABC1 priman los contratos



Servicios de Telefonía Celular según nivel socioeconómico



PENETRACIÓN 2012-2014 POR GSE

La penetración de la Telefonía Móvil aumentó mayoritariamente en segmento ABC1 (+ 19.716 hogares)

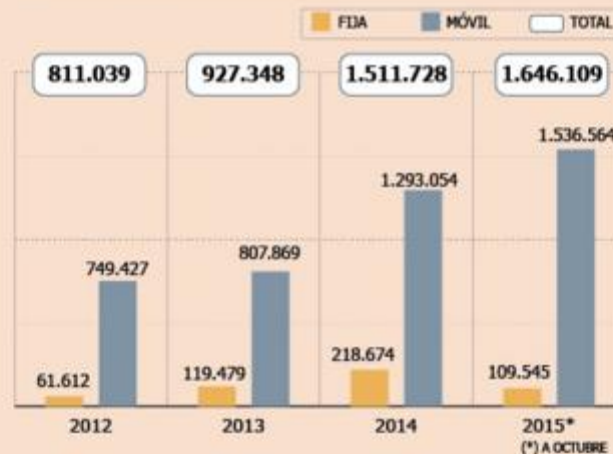
Porcentaje de hogares con servicio Telefonía Móvil

Grupo Socio-Económico			Variación porcentual
ABC1	89,8%	96%	6,2%
C2	91,6%	91,9%	0,3%
C3	88,4%	88,7%	0,3%
D	88,1%	89%	0,9%
E	82,6%	86,8%	4,2%
TOTAL hogares	88,1%	89,5%	1,4%

La penetración en el mercado de la Telefonía Móvil aumentó en cerca de 62.580 hogares. C3 aumentó en 3.543 y D en 12.690 hogares

EVOLUCIÓN DE LA PARTICIPACIÓN DE MERCADO

Evolución de la portabilidad numérica



Evolución de participación de mercado



PERFIL DE USUARIO POR EDAD

Rangos de edad



18 a 24 años

Hablar por teléfono (88%)

Escuchar música (75%)

Acceder a Facebook (70%)

Sacar fotos y videos (66%)

Enviar y recibir SMS (62%)



25 a 34 años

Hablar por teléfono (92%)

Enviar y recibir SMS (63%)

Enviar y recibir correos (61%)

Escuchar música (61%)

Acceder a Facebook (51%)



35 a 44 años

Hablar por teléfono (94%)

Enviar y recibir SMS (60%)

Sacar fotos y videos (57%)

Escuchar música (55%)

Enviar y recibir correos (50%)



45 años o más

Hablar por teléfono (92%)

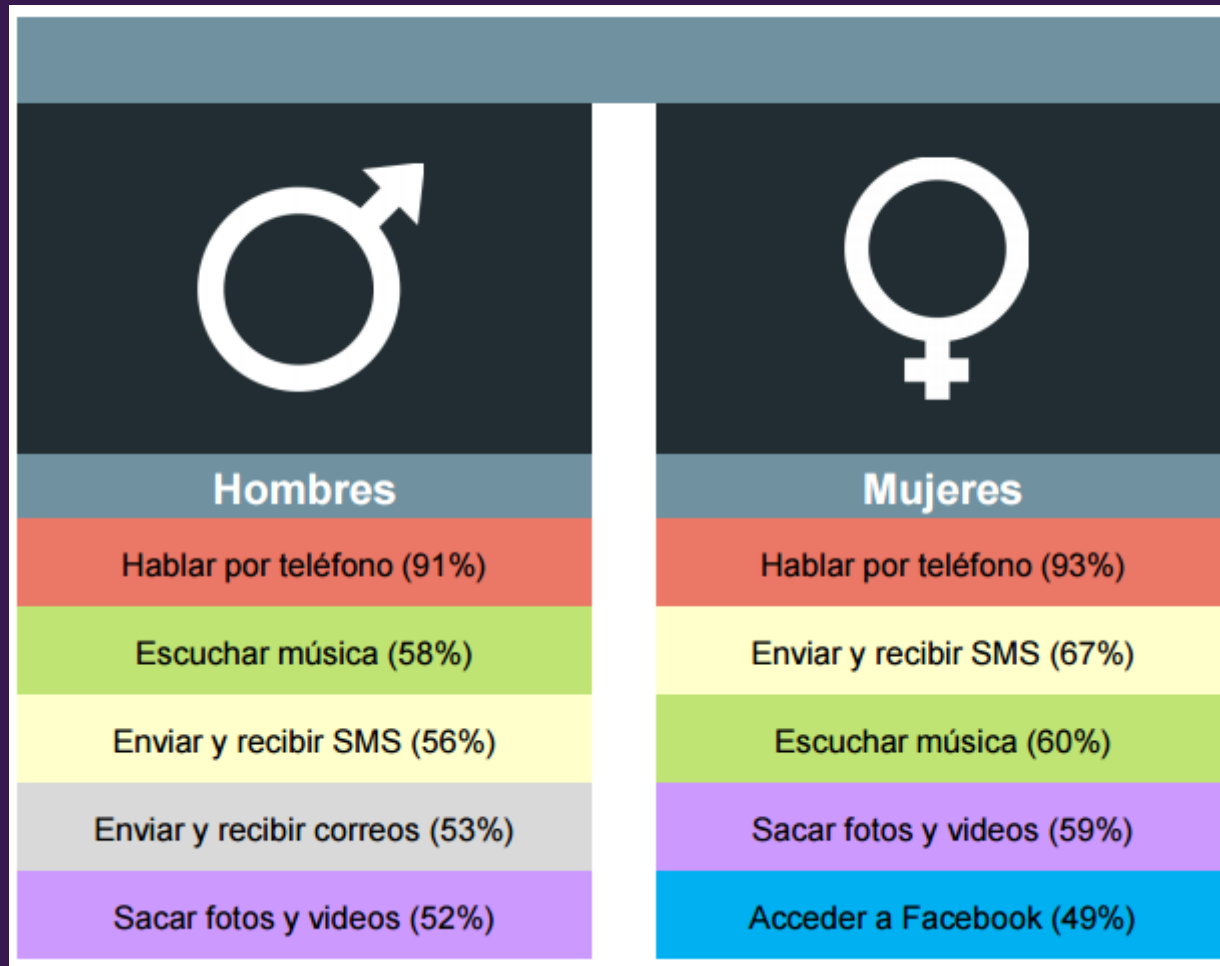
Enviar y recibir SMS (52%)

Sacar fotos y videos (44%)

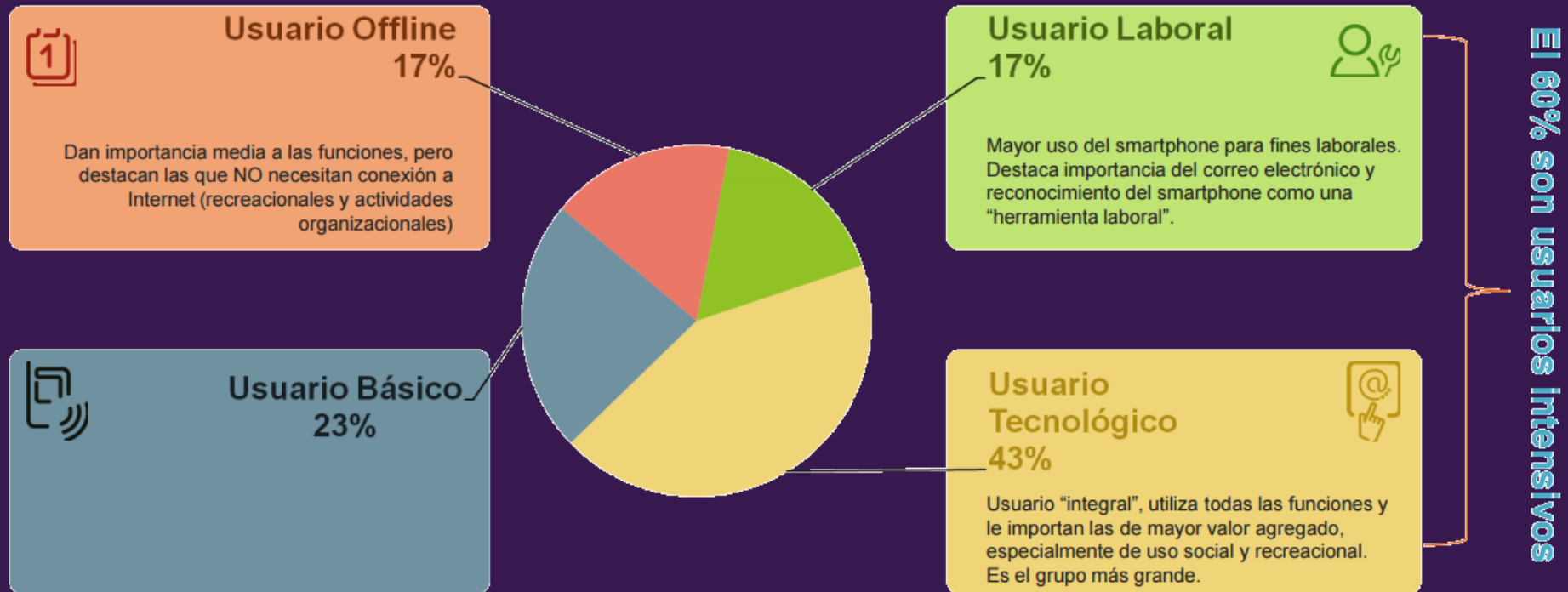
Escuchar música (36%)

Tomar notas (35%)

PERFIL DE USUARIO POR GÉNERO



PERFILES DE USUARIOS DE SMARTPHONE



POSICIONAMIENTO



**Vas a dejar
de ser virgen**

Prepárate



POSICIONAMIENTO

• Posicionamiento por valor

“Queremos ofrecerte un servicio de excelencia, data de alta calidad y a un precio justo, gracias al despliegue de nuestra red propia con cobertura nacional.”

Fuente: wom.cl



• Posicionamiento en base a la competencia

LA OFERTA WOM

Los usuarios del nuevo servicio pueden **optar por el plan que deseen** por el tiempo que estimen y firmar un contrato por **18 meses sólo al arrendar un equipo nuevo**. Así, un cliente que está contento con su equipo pero no con su compañía, puede portarse acá sin tener que volver a contratar un plan de alto costo o ser castigado con cuotas excesivas de arriendo.

Los prepago de WOM simplifican la oferta con un costo de **\$50 por el minuto, el mensaje de texto o la unidad de megabytes**.

En términos de bolsas por **\$6.000 ofrecen 1GB y 50 minutos por 30 días con un mínimo de carga de \$1.000**. Como parte del lanzamiento se suma una promoción de portabilidad a costo \$0 con 2GB y 50 minutos, válido hasta diciembre de 2015.

MERCADO OBJETIVO



**Velocidad de
navegación**



Equipos

Usuario Laboral

17%



Mayor uso del smartphone para fines laborales. Destaca importancia del correo electrónico y reconocimiento del smartphone como una "herramienta laboral".

**Usuario
Tecnológico**

43%



Usuario "integral", utiliza todas las funciones y le importan las de mayor valor agregado, especialmente de uso social y recreacional. Es el grupo más grande.

MERCADO OBJETIVO



Usuario Laboral: ¿quién es?

Uso intensivo, en horario de oficina

Usos relacionados con el **trabajo** tienen más **importancia**: **email, web, noticias** (un **20%** y **30%** sobre el promedio)

Ve más el celular como una **herramienta laboral (86%)** que como **fuentes de recreación (42%)**

Sólo un **10%** tiene entre **18 y 24 años**

El **68%** tiene entre **25 y 44 años**, más que el promedio (56%)

El **85%** es de nivel socioeconómico **medio y alto**, diferencia de cerca de un **20%** respecto al **usuario promedio**

Un **83%** **trabaja** (**67%** promedio) y un **69%** son **hombres**, más que la **muestra (62%)**



MERCADO OBJETIVO



Usuario Tecnológico: ¿quién es?

Uso intensivo, en todo momento y social

Alta importancia de **todas** las funciones

Fuerte uso como **reproductor** de **música**

Un **35%** declara que siempre **revisa** el **smartphone** **impulsivamente** y un **74%** lo ve como **fuentes** de **recreación**

77% de los usuarios tiene **menos** de **34 años** (**59%** promedio) y el **41%** tiene menos de 25 años (**26%** muestra)

Hay **más estudiantes** (**33%** frente al **23%** del total)

Alta importancia del acceso a **Facebook** desde el móvil

El **96%** tiene acceso a **Facebook** (**83%** muestra), el **65%** a **Whatsapp** (**43%** promedio) y el **54%** a **Twitter** (promedio **37%**)



ANÁLISIS DE LA MARCA



WOM

DESARROLLO DE MARCA

“Queríamos un nombre que representara nuestra nueva cultura y valores”



“WOM significa ‘Boca a Boca’ (por sus siglas Word of Mouth) y eso es lo que nosotros queremos hacer: difundir boca a boca, de persona a persona”

EVOLUCIÓN DE LA MARCA



En Mayo 2012 inicia
operaciones NEXTEL
CHILE

En Agosto 2014 Nextel
vende su operación en
Chile al Grupo XXIII de
Argentina

Grupo NOVATOR
adquiere Nextel Chile
al Grupo XXIII en enero
2015

En Julio
2015
nace
WOM en
Chile

En diciembre se espera el lanzamiento de la red 4G

A small version of the WOM logo, featuring the letters "WOM" in a dark blue, sans-serif font inside a white circle, positioned at the bottom right of the slide.

WOM

PROMESA DE LA MARCA



Sobre WOM

WOM es una apuesta diferente, y queremos revolucionar, de una vez por todas, el mercado de las telecomunicaciones en Chile. Queremos hablar, queremos escuchar, porque más que una empresa de telecomunicaciones, somos un medio para comunicarnos, para decir lo que queremos; discutir y conversar de persona a persona y hacer uso del boca a boca (Word of mouth – WOM – en Inglés) para tener la compañía que Chile necesita.

Somos versátiles, sin miedo a decir lo que pensamos porque nos consideramos **VALIENTES** y **HONESTOS**. Queremos ofrecerte un servicio de excelencia, data de alta calidad y a un precio justo, gracias al despliegue de nuestra red propia con cobertura nacional.

Porque somos **INNOVADORES** y **APASIONADOS**, con una excelente relación precio-calidad, es que **WOM es para ti**.

ELEMENTOS DIFERENCIADORES DE LA MARCA

- Innovación
- Pasión
- Irreverencia
- Señal de calidad
- Tecnología en equipos
- Precios agresivos respecto la oferta del mercado

ESTRATEGIA GENÉRICA

DIFERENCIACIÓN



- **Innovación:** En tecnología y servicio ofrecido.
- **Pasión:** Un mensaje claro y transversal al mercado objetivo.
- **Irreverencia:** Atreverse a llegar donde otros no llegan y decir lo que otros no dicen.

DESARROLLO Y TENDENCIA DE LA MARCA

MODELO LIBRE O AUTÓNOMO

PLANES

PREPAGO

INTERNET

EQUIPOS



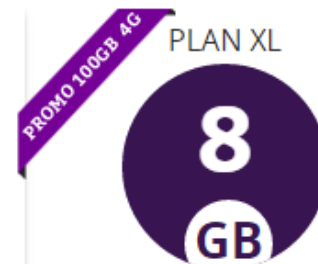
CUOTA DE NAVEGACIÓN
Hasta 150 MIN
Plan Control



CUOTA DE NAVEGACIÓN
Hasta 300 MIN
Plan Control



CUOTA DE NAVEGACIÓN
500 MIN Y SMS
Plan Libre



CUOTA DE NAVEGACIÓN
2000 MIN Y SMS
Plan Libre

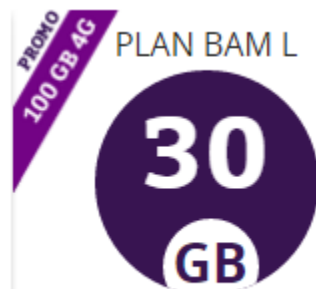
**BOLSA
DE
DATOS**
para planes multimedia



GB incluidos



GB incluidos



GB incluidos

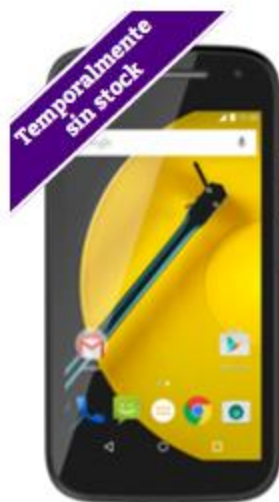
**EQUIPOS
BAM**

**BOLSA
DE
DATOS**

para plan

WOM

DESTACADOS WOM



Motorola Moto E 2nd Gen

Cuota Inicial desde
\$0

Con Portabilidad
\$0
Sin Portabilidad

¡Promoción! Cuota mensual
arriendo
\$0
por 18 meses

Precio Prepago \$ 89.990

VER DETALLES



Samsung Galaxy J1 Ace

Cuota Inicial desde
\$0

Con Portabilidad
\$9.990
Sin Portabilidad

¡Promoción! Cuota mensual
arriendo
\$5.000
por 18 meses

Precio Prepago \$ 79.990

VER DETALLES



Apple iPhone 6S Plus

Cuota Inicial desde
\$249.990

Cuota mensual arriendo
\$25.000
por 18 meses

Precio Prepago \$ 749.990



Samsung Galaxy S6 Edge Plus

Cuota Inicial desde
\$169.990

Cuota mensual arriendo
\$25.000
por 18 meses

Precio Prepago \$ 719.990

WOM

POSICIONAMIENTO DE LA MARCA

- Usuario laboral
- Usuario tecnológico
- Hombres y mujeres
- De 18 a 45 años
- Segmentos SE: A,B,C1 Y C2



COMUNICACIÓN HACIA EL MERCADO OBJETIVO



IDENTIDAD DE LA MARCA

***“WOM ES UNA APUESTA DIFERENTE Y QUEREMOS
REVOLUCIONAR DE UNA VEZ POR TODAS EL
MERCADO DE LAS TELECOMUNICACIONES EN CHILE”***



DISEÑO Y ESTRUCTURA DEL LOGO



SLOGAN

ENTRÉGATE A LA REVOLUCIÓN



MARKETING MIX

•PRODUCTO

PLANES

PREPAGO

INTERNET

EQUIPOS

 SUCURSAL ONLINE



Planes Multimedia

¿qué tamaño necesitas?

PLAN S



CUOTA DE NAVEGACIÓN
Hasta 150 MIN
Plan Control

PLAN M



CUOTA DE NAVEGACIÓN
Hasta 300 MIN
Plan Control

PLAN L



CUOTA DE NAVEGACIÓN
500 MIN Y SMS
Plan Libre

PLAN XL



CUOTA DE NAVEGACIÓN
2000 MIN Y SMS
Plan Libre

**BOLSA
DE
DATOS**




para planes multimedia

SERVICIO DE TELÉFONÍA CELULAR, PLANES DE VOZ, DATOS E INTERNET MÓVIL

WOM

MARKETING MIX

•PRECIO

<p>PLAN S</p>  <p>CUOTA DE NAVEGACIÓN Hasta 150 MIN Plan Control</p> <p>\$9.990</p> <p>Cargo fijo mensual</p> <p>Ver detalles</p>	<p>PLAN M</p>  <p>CUOTA DE NAVEGACIÓN Hasta 300 MIN Plan Control</p> <p>\$14.990</p> <p>Cargo fijo mensual</p> <p>Ver detalles</p>	<p>PLAN L</p>  <p>CUOTA DE NAVEGACIÓN 500 MIN Y SMS Plan Libre</p> <p>\$19.990</p> <p>Cargo fijo mensual</p> <p>Ver detalles</p>	<p>PLAN XL</p>  <p>CUOTA DE NAVEGACIÓN 2000 MIN Y SMS Plan Libre</p> <p>\$29.990</p> <p>Cargo fijo mensual</p> <p>Ver detalles</p>
---	--	--	--

MARKETING MIX

•PLAZA

WOM

“Me cambié y encontré el equipo que buscaba”
¡Pórtate ahora!

PLANES INTERNET EQUIPOS

Arica
Iquique
Antofagasta
Copiapó
La Serena
Valparaíso
Rancagua
Concepción
Valdivia
Puerto Montt
Santiago
Talca
Temuco
Colchagua
Punta Arenas

Ya tenemos nuestra propia red de 60MHz en la banda AWS, también conocida como banda 1700/2100, con una **cobertura del 92% de la población**. Estamos planificando invertir significativamente para expandirnos y entregar la mejor experiencia 4G LTE en Chile para antes de fin de año.

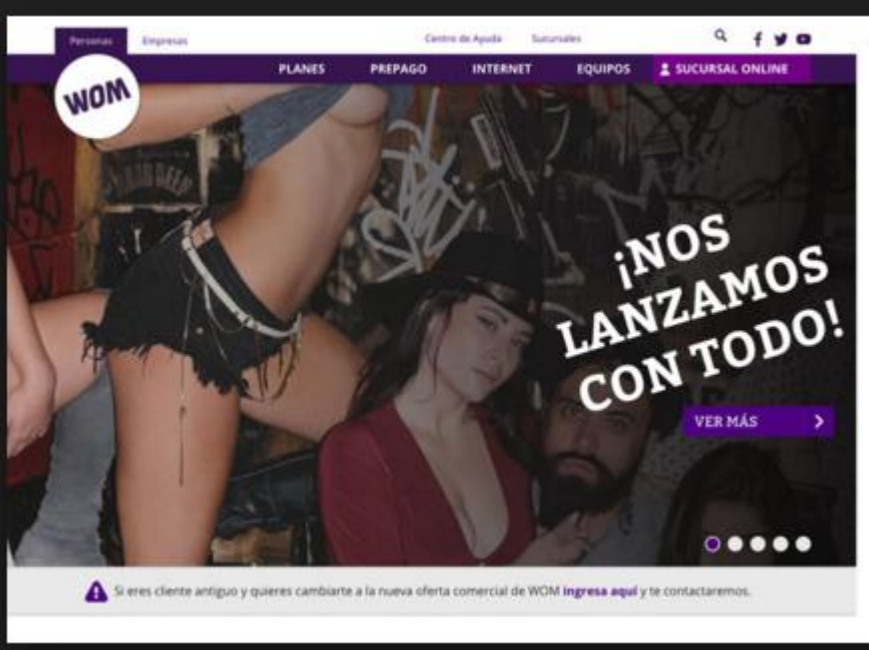
WOM

MARKETING MIX

- PROMOCIÓN



WOM



LA TERCERA

Negocios

Por segundo mes consecutivo WOM lideró cantidad de portaciones numéricas

En septiembre el total de números portados alcanzó a 195.582 informó la Subsecretaría de Telecomunicaciones.

P. San Juan

09/10/2015 14:58:11



WOM



Pero... parece estar todo hecho??

- Potente desarrollo de marca
- Sólido capital de inversión
- Acceso a tecnología
- Una buena recepción del mercado
- Mercado objetivo claro
- Éxito en la puesta en escena
- Competencia desconcertada

**Qué más queda por hacer...Dónde
tenemos oportunidad...**

...Y EL MERCADO SENIOR ?...



ADULTO MAYOR EN CHILE

SUMARIO

Envejecimiento en
Chile y el mundo

SEGMENTACIÓN...

Rangos de edad



18 a 24 años

Hablar por teléfono (88%)

Escuchar música (75%)

Acceder a Facebook (70%)

Sacar fotos y videos (66%)

Enviar y recibir SMS (62%)



25 a 34 años

Hablar por teléfono (92%)

Enviar y recibir SMS (63%)

Enviar y recibir correos (61%)

Escuchar música (61%)

Acceder a Facebook (51%)



35 a 44 años

Hablar por teléfono (94%)

Enviar y recibir SMS (60%)

Sacar fotos y videos (57%)

Escuchar música (55%)

Enviar y recibir correos (50%)



45 años o más

Hablar por teléfono (92%)

Enviar y recibir SMS (52%)

Sacar fotos y videos (44%)

Escuchar música (36%)

Tomar notas (35%)

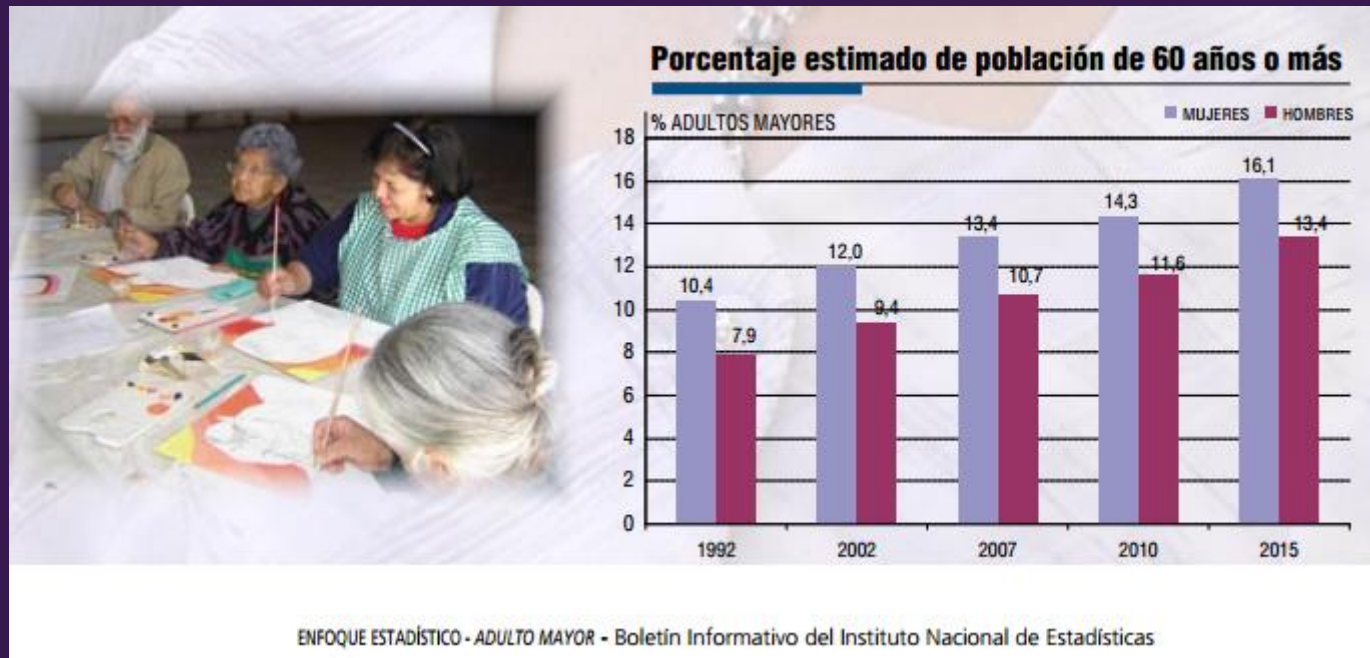


SENIORS



MERCADO OBJETIVO...

- Actualmente, existen en Chile 2,6 millones de personas mayores de 60 años, más del 15% de la población, con una esperanza de vida que llega hoy a los 79 años promedio. Para 2025 se espera que la población sobre 60 años llegue al 20%, superando en porcentaje a la población menor de 15 años.



DISEÑO Y ESTRUCTURA DEL LOGO

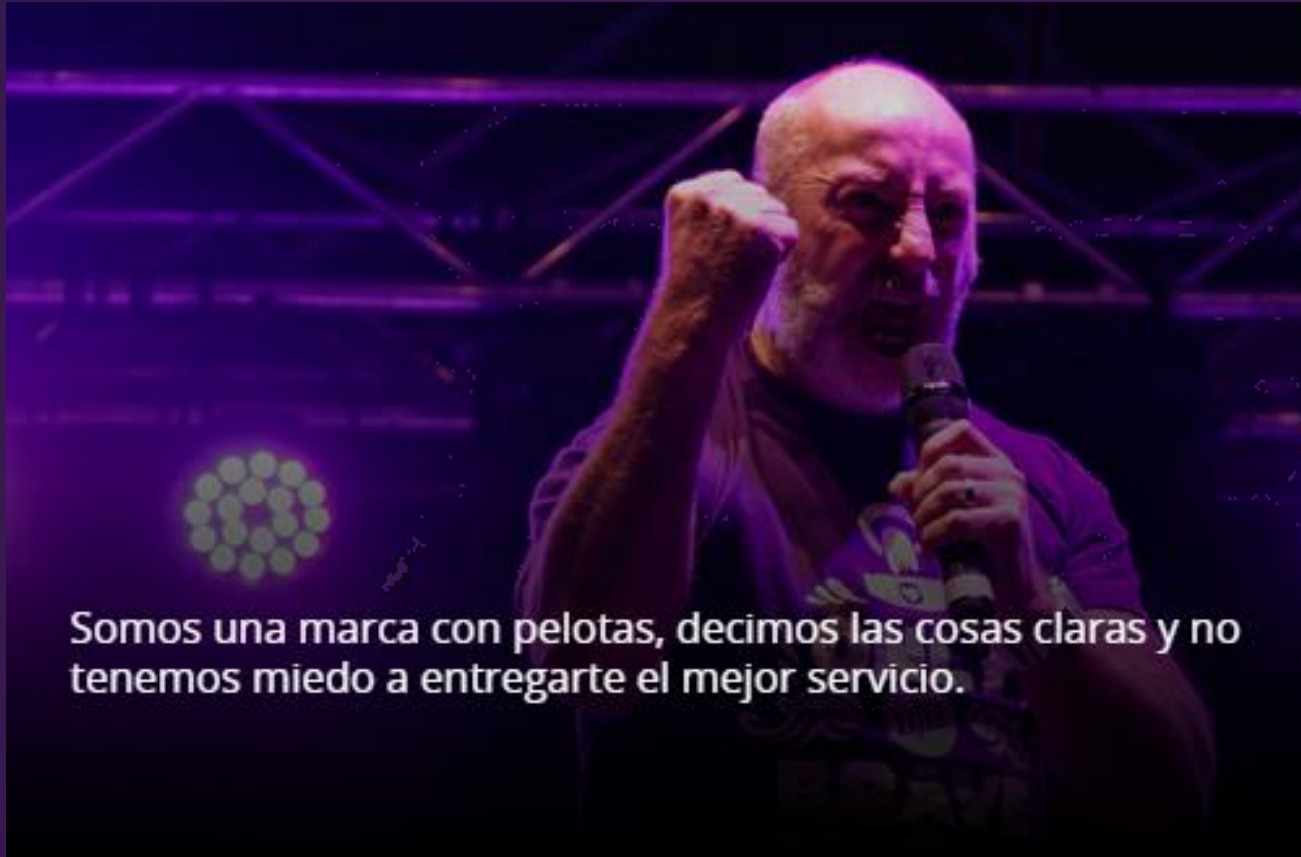


SLOGAN

TODOS SOMOS LA REVOLUCIÓN



PROMESA DE LA MARCA



Somos una marca con pelotas, decimos las cosas claras y no tenemos miedo a entregarte el mejor servicio.

ELEMENTOS DIFERENCIADORES DE LA MARCA

- Innovación... para todos
- Pasión... sin límites
- Irreverencia... sin edad
- Señal de calidad
- Tecnología... en equipos diferenciados
- Precios... que no te hacen pagar lo que no necesitas

POSICIONAMIENTO

- Mercado adulto seniors
- Ambos sexos
- Segmentos S.E. A-B-C1-C2
- Activos y comunicados

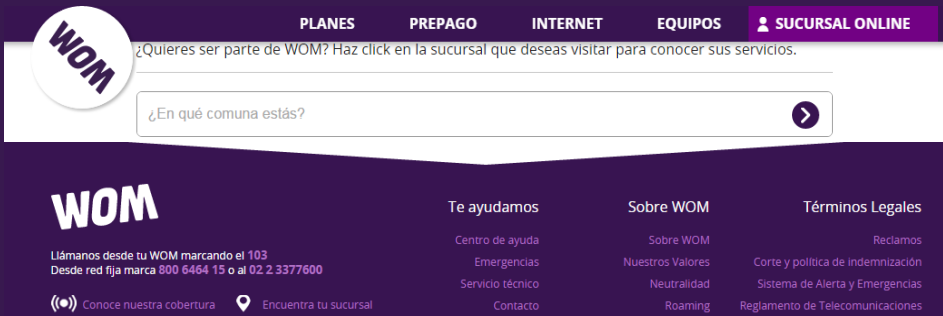


PERSONALIDAD DE LA MARCA



**...TODOS QUIEREN
VENDER TELÉFONOS Y
PLANES...NOSOTROS
QUEREMOS QUE TE
COMUNIQUE SIN
CULPAS...**

CANAL DE DISTRIBUCIÓN



- TIENDAS PROPIAS
- STAND DE VENTAS
- ATENCIÓN WEB
- ATENCIÓN TELEFÓNICA



www.wom.cl

WOM

MARKETING MIX



- PRODUCTO CON TECNOLOGÍA
- DISEÑO TOUCH
- MENÚ BÁSICO
- FÁCIL OPERACIÓN
- ÍCONOS GRANDES
- BATERÍA DE LARGA DURACIÓN
- DISEÑO WOM

PRODUCTO



MARKETING MIX



<p>PROMO 100GB 4G</p> <p>PLAN S</p> <p>1.5 GB</p> <p>CUOTA DE NAVEGACIÓN Hasta 150 MIN Plan Control</p> <p>\$9.990 Cargo fijo mensual</p> <p>Ver detalles</p>	<p>PROMO 100GB 4G</p> <p>PLAN M</p> <p>3 GB</p> <p>CUOTA DE NAVEGACIÓN Hasta 300 MIN Plan Control</p> <p>\$14.990 Cargo fijo mensual</p> <p>Ver detalles</p>
--	---

PRECIO

MARKETING MIX

PLAZA



Ya tenemos nuestra propia red de 60MHz en la banda AWS, también conocida como banda 1700/2100, con una **cobertura del 92% de la población**. Estamos planificando invertir significativamente para expandirnos y entregar la mejor experiencia 4G LTE en Chile para antes de fin de año.

MARKETING MIX



**SI A LAS OTRAS NO SE
LES ENTIENDE NADA...**

**VEN A SER PARTE DE LA
REVOLUCIÓN...**

PROMOCIÓN





MARKETING MIX

PLAN S	PLAN M
1.5 GB	3 GB
CUOTA DE NAVEGACIÓN Hasta 150 MIN Plan Control	CUOTA DE NAVEGACIÓN Hasta 300 MIN Plan Control
\$9.990	\$14.990
Cargo fijo mensual	Cargo fijo mensual
Ver detalles	Ver detalles

PROMOCIÓN

WOM

MARKETING MIX



PROMOCIÓN

WOM

MARKETING MIX



PROMOCIÓN

<https://www.facebook.com/womchile/?fref=ts>





ENTRÉGATE A LA REVOLUCIÓN

